

Topcon Sitelink3D V2

Gemini Connected

Odd Gunnar Morfjord
November 2021

Vi bidrar på Dennis Hauger sin vei mot Formel 1



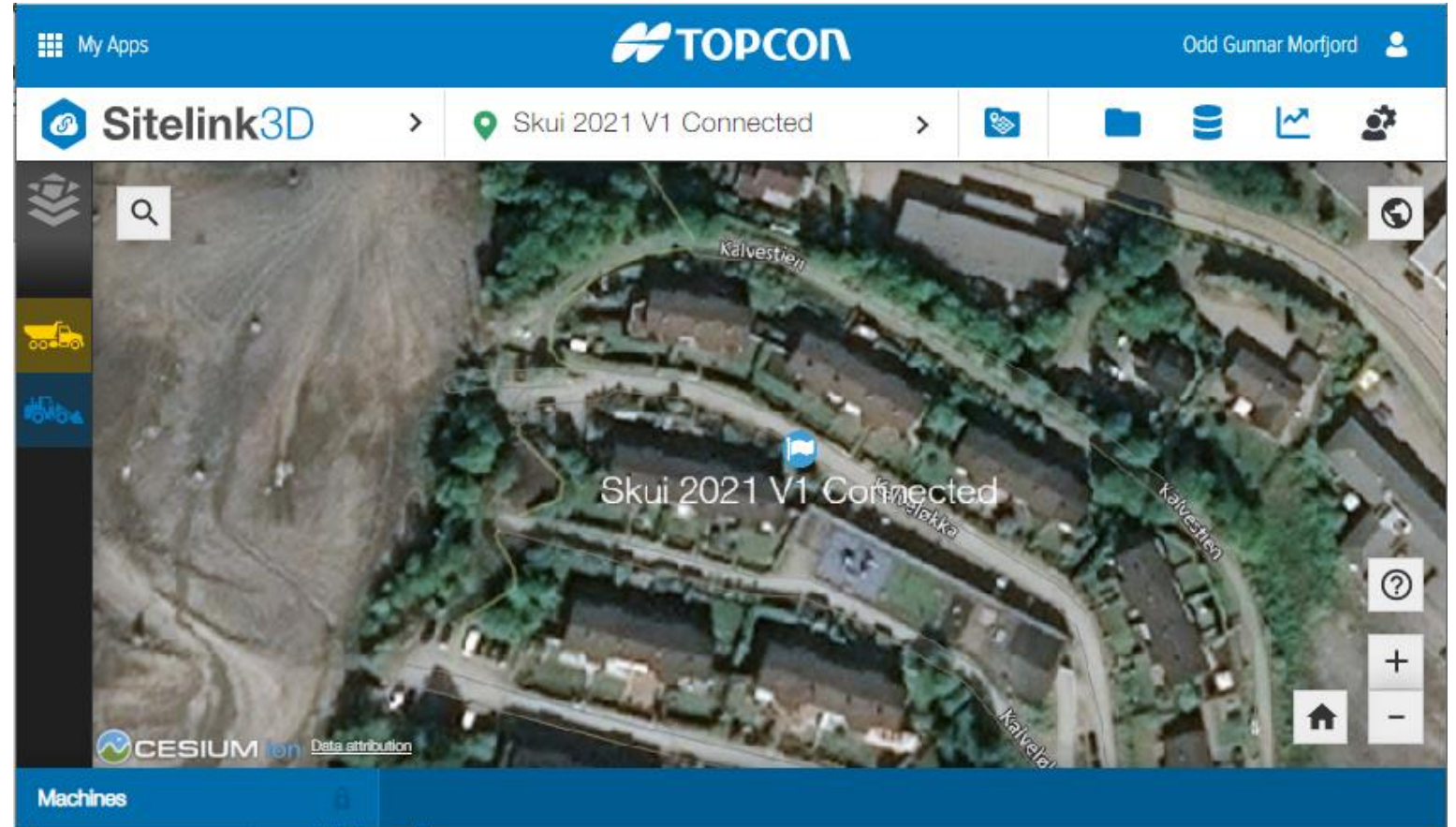
Agenda

1. Intro fra Volue
2. Funksjon og forberedelser
3. Eksempel eksport data til SL2
4. Hva betyr Connected for maskinfører
5. Status integrasjon



Funksjon og forberedelser

Opprett Site i
Sitelink3D V2



Funksjon og forberedelser

Aktiver Sitelink2
integrasjoner i
Gemini Connected

Maskinstyringsintegrasjoner

Dette prosjektet har ingen maskinstyringsintegrasjoner

Tilgjengelige leverandører

For å aktivere en ny integrasjon, vil du bli omdirigert til leverandørens side der du må logge inn med en gyldig ID. Deretter vil du blir spurt om hvilket prosjekt du vil koble til.

Leica ConX - Leica Geosystems

Aktiver integrasjon →

Sitelink3D - Topcon

Aktiver integrasjon →





Omdiriger

Du blir nå omdirigert til Sitelink3D - Topcon web-side. For å aktivere integrasjonen må du logge inn med en gyldig ID og velge hvilket sted du vil koble til

Avbryt
Omdiriger



Powel is requesting access to a Site

Organisation:

Site:

Do you agree to grant this application access to your Site?



Funksjon og forberedelser

Konfigurer integrasjoner

Maskinstyringsintegrasjoner ⚙️ Tidsplan for synk

✓

Sitelink3D

Skui 2021 V1 Connected

Konfigurer ⚙️ Koble fra ×

Tilgjengelige leverandører

For å aktivere en ny integrasjon, vil du bli omdirigert til leverandørens side der du må logge inn med en gyldig ID. Deretter vil du blir spurt om hvilket prosjekt du vil koble til.

Leica ConX - Leica Geosystems	Aktiver integrasjon →
Sitelink3D - Topcon	Aktiver integrasjon →

Funksjon og forberedelser

Velg filformat

Sitelink3D - Topcon

Konfigurasjon av eksportkilder

20 totalt antall utstyrstyper

Veg/tunnel (SFI) Byggegrop (EFI) Applag

Eksportformat	Støttede utstyrstyper ⓘ
Veg/tunnel (SFI)	20/20

Formater

- Av .tp3 (TP3) 20 støttede utstyrstyper
- På .xml (LandXML 3D Lines) 20 tilkoblede utstyrstyper

Sitelink3D - Topcon

Konfigurasjon av eksportkilder

20 totalt antall utstyrstyper

Veg/tunnel (SFI) Byggegrop (EFI) Applag

Eksportformat	Støttede utstyrstyper ⓘ
Applag	20/20

Formater

- Av .tp3 (TP3 Point Line Polygon) 20 støttede utstyrstyper
- Av .tp3 (TP3 Triangelnet) 20 støttede utstyrstyper
- På .xml (LandXML) 20 tilkoblede utstyrstyper

Funksjon og forberedelser

Rediger eksportregel for veg/tunnel (SFI) Slett regel

Domene: Jobb1 Endre Navn på regel: Jobb1 Overflate

Type modell: Veg Endre Type lag: Gemini Teoretisk

Lag: 0: Overflate x Endre Flateutvalg:

+ Legg til lag

Utstyr: Hvis ingen er valgt, vil regelen gjelde for alle typer utstyr

+ Legg til utstyr

Opprett eksport regel
Domene i Connected vil bli
Design Set og Task i SL2

Rediger eksportregel for applag Slett regel

Domene: Jobb1 Endre Navn på regel: Jobb1 App-Lag

Utstyr: Hvis ingen er valgt, vil regelen gjelde for alle typer utstyr

+ Legg til utstyr

Hva betyr Connected for
maskinfører

*Egentlig
Ingenting*

Status integrasjon LandXML

Eksport LandXML format nye modeller fungerer.

*Eksport LandXML av oppdaterte modeller med samme navn fungerer ikke enda.
Forventes på plass før nyttår.*

*Innmålinger og Operatør data er ikke på plass.
Forventes etter nyttår.*